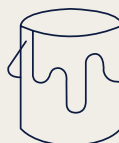


Mijn Mobiel Recypark

Bij mij in de buurt!

De gemeente Watermaal-Bosvoorde en Net Brussel slaan de handen in elkaar om u een lokale dienst aan te bieden voor de ophaling en recyclage van voorwerpen die u niet meer gebruikt. Bedankt voor uw inzet voor het milieu en de openbare netheid.

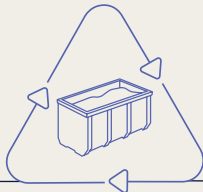
Kleine oranje containers en zwarte containers (50 of 80L) ter plaatse beschikbaar. 1 van elk per huishouden. Gratis.



NET BRUSSEL



net.brussels 



Recyparkzone

3 m³
gratis
grofvuil



Opgelet: alleen huishoudelijk grofvuil wordt aanvaard.

Aanvaard afval

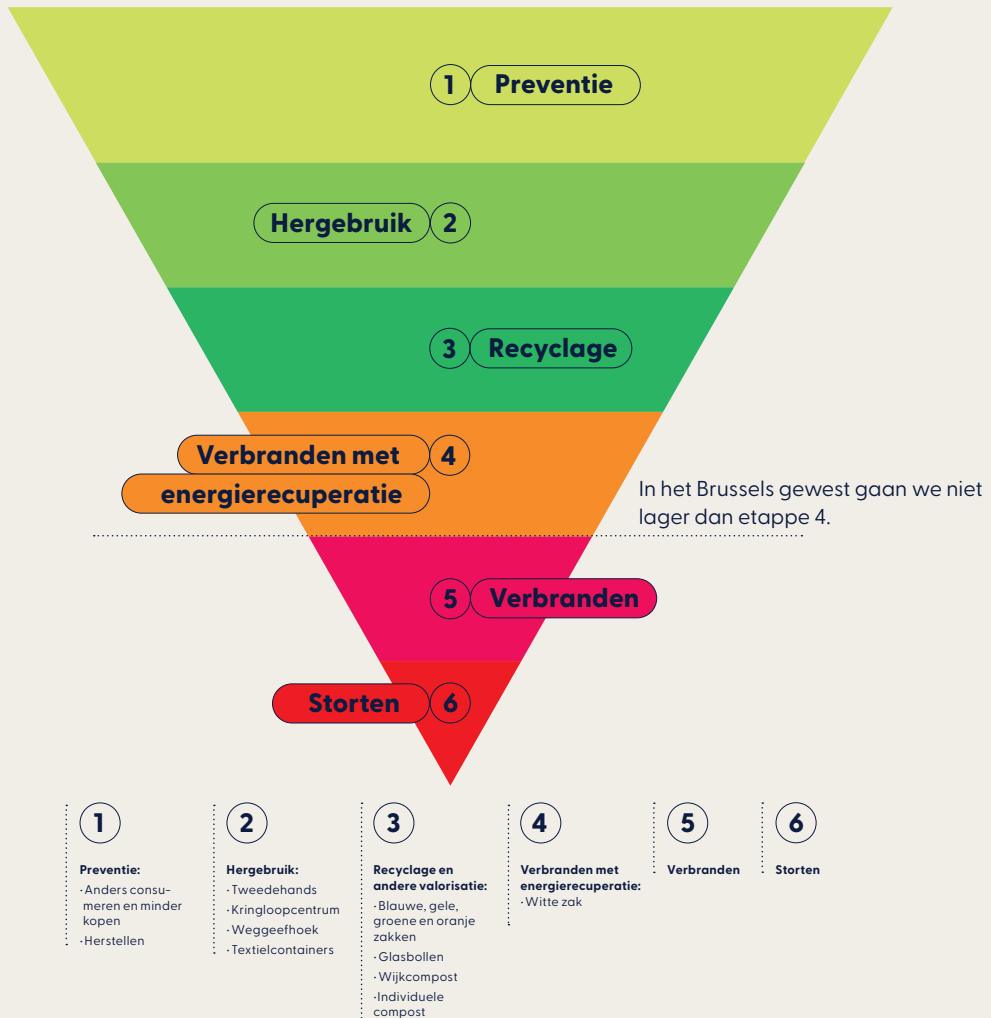
- meubilair (gedemonteerde kasten, tafels, fauteuils, spiegels, parasols ...)
- kleine elektrische huishoudapparaten en multimediamateriaal
- gereedschap (elektrische grasmaaiers, boormachines, elektrische schroevendraaiers ...)
- harde plastics (speelgoed, emmers ...)
- huishoudelijk klein chemisch afval (verf, frituuroliën, batterijen en accu's ...) zie pagina 4
- wit en proper « piepschuim » (niet van voeding)
- vlakglas
- LED-lampen, spaarlampen, tl-lampen

Geweigerd afval

- restafval (witte zakken), voedingsafval (oranje zakken), papier-karton (gele zakken), PMD-verpakkingen (blauwe zakken), tuinafval (groene zakken) en glazen flessen, bokalen en flacons (glasbollen)
- grote huishoudapparaten (wasmachine, oven, frigo ...)
- oplosmiddelen, zuren, basen, kwik, injectienaalden
- bouwafval (pleister, stenen, vensters, deuren, balken, gootstenen, roofing, planken ...)
- aarde, zand, steenkool en roet
- gasflessen en gaspatronen
- laboratoriumproducten en radioactieve stoffen
- auto-onderdelen en brandstof
- banden van alle aard
- beroepsafval (van andere afvalproducenten dan huishoudens)
- asbest (platen, plantenbakken ...)

We zorgen voor de beste verwerking van uw afvalstoffen.

Het principe van de **ladder van Lansink** is de maximale valorisatie van een etappe voordat naar de volgende wordt overgegaan.



In het Brussels gewest wordt afval niet gestort. Het wordt verbrand met warmterecuperatie.

Waar en wanneer?



Er zal op elke site een “weggeef”-stand aanwezig zijn!

van **04/09/24** tot **06/09/24**

Druifhyacintenplein



9.00 - 18.00 uur

Praktische modaliteiten

- Uw **identiteitskaart** meebrengen.
- Uw afval vooraf per fractie **sorteren**.

Opgelet

- **Aanvaard maximumvolume: 3 m³** - de toegang zal worden geweigerd aan voertuigen met meer dan 3 m³ afval
- **Chemisch afval:**
 - ✓Maximaal 30l voor dekkende middelen
 - ✓Maximaal 5l voor andere chemische producten
- Het personeel behoudt zich het recht voor om **niet-conform** of **gevaarlijk afval te weigeren**.

U kunt 7/7 terecht in de Recypark. Hier worden ook andere afvalfracties aanvaard (bijv. bouwafval).

Meer informatie op www.netbrussel.be of via **0800/981 81**.

**Hoe meer jullie sorteren,
hoe beter wij recycleren.**